

ΑΝΑΚΟΙΝΩΣΗ

Οι περισσότερες πυρκαγιές στα δάση προέρχονται από ανθρώπινες δραστηριότητες και απ αυτές, ίσως οι πιο πολλές, από αμέλεια.

Οι πιο πολλές πυρκαγιές από αμέλεια οφείλονται σε:

Πέταμα αναμμένων τσιγάρων και σπύρτων.

Άναμμα και εγκατάλειψη εστιών φωτιάς μέσα ή κοντά σε δάση.

Καθάρισμα χωραφιών (κάψιμο καλαμιών, χόρτων κ.λπ.).

Κάψιμο βοσκοτόπων.

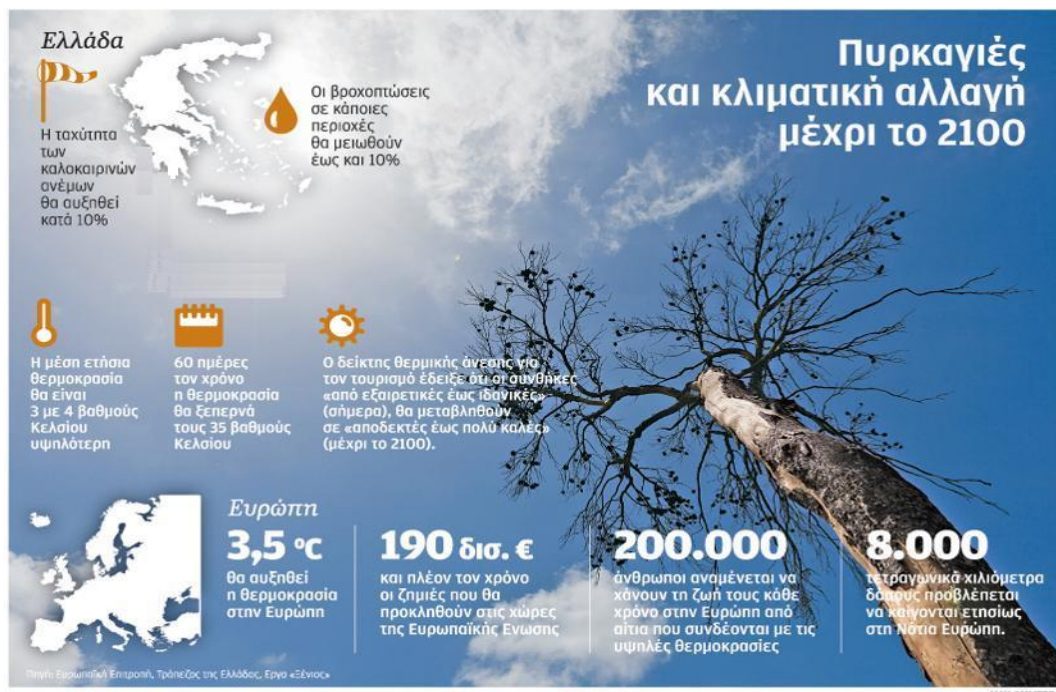
Κάψιμο σκουπιδιών.

Σπινθήρες μηχανημάτων.

Όταν ένα δάσος καταστρέφεται έχουμε τεράστιες, ανεπανόρθωτες, ανυπολόγιστες συνέπειες στο περιβάλλον, στην οικονομία, στη ζωή μας.

ΠΥΡΚΑΓΙΑ ΣΗΜΑΙΝΕΙ ΚΑΤΑΣΤΡΟΦΗ.

ΠΡΟΣΤΑΤΕΥΟΥΜΕ ΤΟ ΠΕΡΙΒΑΛΛΟΝ, ΠΡΟΣΤΑΤΕΥΟΥΜΕ ΤΗ ΖΩΗ ΜΑΣ.



ΓΡΑΦΕΙΟ ΤΥΠΟΥ ΔΗΜΟΥ ΧΑΛΚΗΔΟΝΟΣ

Τηλ. 2391330101